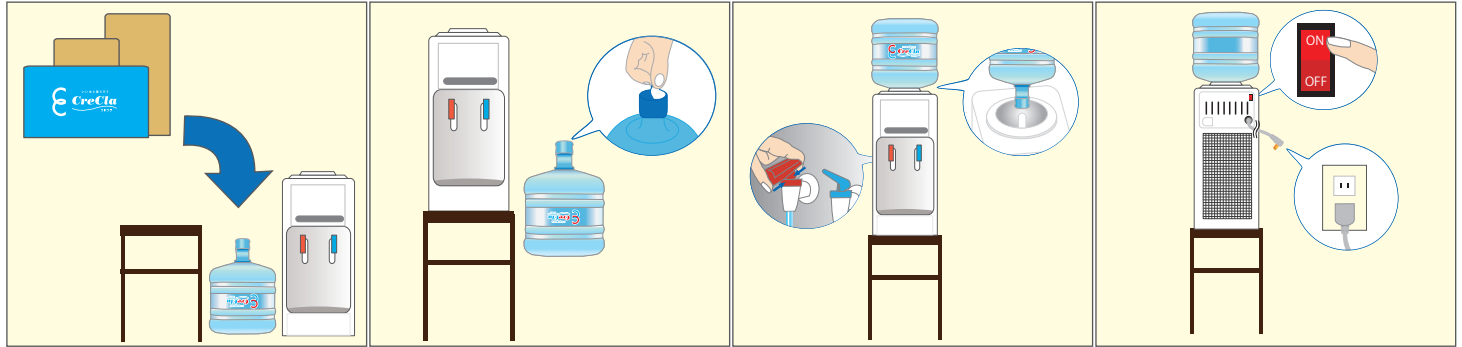


# 卓上型サーバーのお取り扱いについて

**必ずお読み下さい!!**

## 《 設置手順 》



① 届いた梱包箱よりサーバーを取り出し、置き場所へ設置します。

※梱包箱は返却時に必要になりますので、捨てずに保管しておいて下さい。  
※手順③完了後まではコンセントを差し込まないで下さい。

※**事故防止のため延長コードは絶対にご使用にならないで下さい。**

② 設置台から落ちないようにサーバーを設置し、ボトル上部のシールをはがします。

※設置時は通気性確保の為、壁から10センチ以上離して下さい。

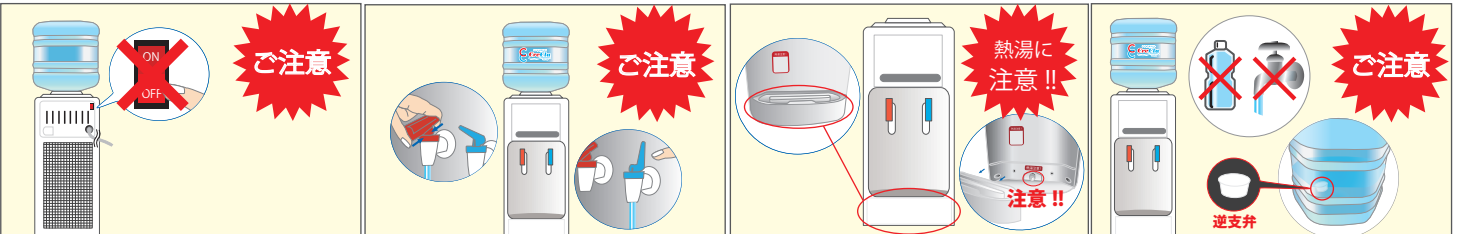
③ サーバーへボトルを垂直に差し込み、ボコボコという空気が出るのが収まったら、冷・温両コックから通水(コップ2~3杯程度)します。

※空焚き防止の為、必ず通水して下さい。  
※温水コックの通水には冷水コックより多少お時間がかかります。  
※飛び散らないようにコップ等に汲んで下さい。

④ 通水後、電源コードをコンセントに差し込み、本体背面のスイッチをONして下さい。

※適温まで約15分程度お待ち下さい。  
※温度調整時はモーター音がありますが故障ではありません。

## 《 使用時の注意事項 》



サーバー内部の水の品質維持の為、電源は季節を問わず切らないで下さい。

チャイルドロック機能がついていますが、熱湯が出る為小さなお子様をご利用の際はご注意ください。  
また、冷水コックを上を上げると、通水し続けますので、お子様をご利用の際はご注意ください。

水受け皿を外したところにお湯抜き栓がありますが、熱湯が出る為返却時以外は絶対にお湯抜き栓には触れないで下さい。

ウォーターサーバーの中にはクリクラ以外の飲料を入れしないで下さい。  
ボトル挿入時に逆支弁が外れボトル内に入る事がありますが、人体には影響ありませんので、そのままボトルを抜かずにお飲み下さい。

## 《 返却手順 》 排水時勢いよく水が出る事がありますので、ご注意ください。



① ご返却ご希望の方は、ナックお客様センターまでご連絡下さい。

☎ 0120-755-966

② 梱包前に本体下部のお湯抜き栓を外し内部の水を排水します。

※排水後冷水・温水の両コックから水が出ないことを確認して下さい。

③ お届け時に商品の入っていた梱包箱へ入れて下さい。

④ 担当業者が回収にお伺いします。